



PROGRAMA DE VIGILANCIA EPIDEMIOLÓGICA FITOSANITARIA

Estado de Sinaloa

Informe de actividades correspondiente a mayo de 2020

15

PLAGAS VIGILADAS

CONFORME A LA NIMF 6

- Complejo escarabajo ambrosiales
- Gusano de la mazorca (*Helicoverpa armigera*)
- Gusano oriental de la hoja (*Spodoptera litura*)
- Palomilla del tomate (*Tuta absoluta*)
- Picudo rojo de las palmas (*Rhynchophorus ferrugineus*)
- Pudrición del cogollo de la palma (*Phytophthora palmivora*)
- Plagas reglamentadas de los cítricos
- Roya negra del tallo del trigo (*Puccinia graminis f.sp. tritici*) raza ug99
- Plagas de importancia económica en cultivos estratégicos

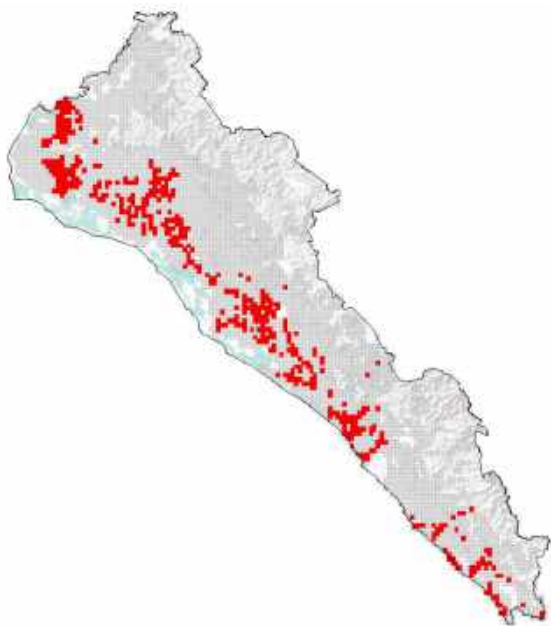
15

MUNICIPIOS

13,225

REGISTROS EN
TIEMPO REAL

COBERTURA CON ESTRATEGIAS DE VIGILANCIA



445 TRAMPAS

80 PUNTOS DE VIGILANCIA

10 PARCELAS CENTINELAS

7 POP

ACTIVIDADES



| ACTIVIDAD | PROGRAMADO AL MES | REALIZADO AL MES | % DE AVANCE |
|--|-------------------|------------------|-------------|
| REVISIONES EN RUTAS DE TRAMPEO | 5,709 | 6,221 | 108.96 |
| REVISIONES EN RUTAS DE VIGILANCIA | 1050 | 1014 | 96.57 |
| REVISIONES EN PARCELAS CENTINELA | 60 | 62 | 103.33 |
| HECTAREAS EXPLORADAS | 1060 | 1138.77 | 107.43 |
| SITIOS EXPLORADOS | 374 | 370 | 98.93 |
| REVISIONES EN PUNTOS DE OBSERVACIÓN PERMANENTE (POP) | 68 | 74 | 108.82 |

PRINCIPALES CULTIVOS PROTEGIDOS

MAÍZ

TRIGO

FRIJOL

PAPA

JITOMATE

CHILE



1,149,319.63 HA
SUPERFICIE CULTIVADA



\$48,447,719,420.00
VALOR DE LA PRODUCCIÓN

RESULTADO DE LA VIGILANCIA AL MES

2

MUESTRAS INGRESADAS

a Diagnóstico Fitosanitario en el Centro Nacional de Referencia Fitosanitaria

DIAGNÓSTICO NEGATIVO

A LA PRESENCIA DE PLAGAS BAJO VIGILANCIA